

# Haustyp: JEANNETTE

Zertifizierung möglich: **MINERGIE®**  
**MINERGIE®-A**



## JEANNETTE

Ein Haus der kubischen Form verpflichtet. Grosszügige Fensterfronten machen dieses Haus geräumig und hell. Die Räume sind um das zentrale Treppenhaus angeordnet, was ein ganz spezielles Wohngefühl ergibt.

Dieses Haus kann ist ohne Untergeschoss für ein Grundstück am Hang konzipiert. Der Technikraum ist im EG vorgesehen und dient auch als Waschküche.

Die Dachform ist auf Flachdach vorgesehen, es kann aber auch ein Pultdach gewählt werden. Auf den Dachraum kann verzichtet werden, es kann auch ein Kellergeschoss gebaut werden.

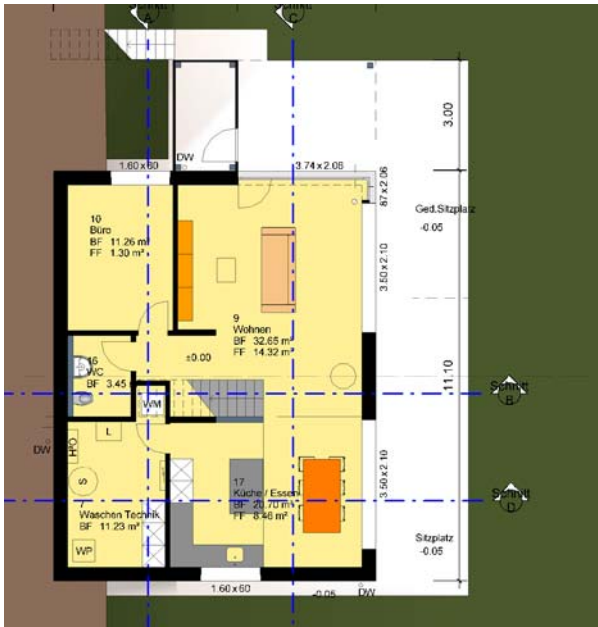
Wir machen Ihnen gerne einen Vorschlag für Ihr Wunschhaus.

Grösse: 8.72 / 11.10 m

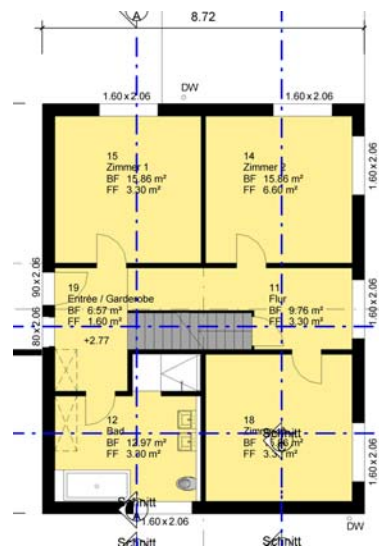
Wohnfläche: Brutto 228 m<sup>2</sup>, Netto 120 m<sup>2</sup>

Raumgrössen:  
Wohnen / Essen 32 m<sup>2</sup>  
Küche 9  
Bad 9  
Zimmer 14 - 16

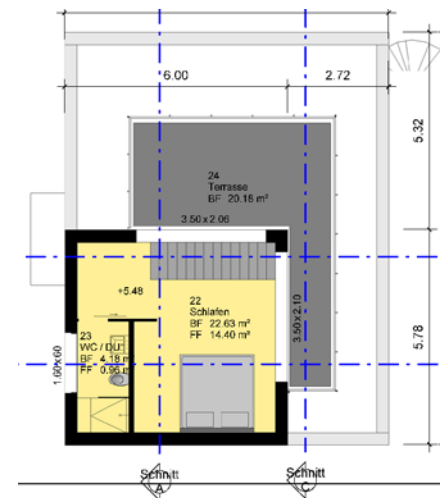
Kosten: siehe separate Preisliste.



**ERDGESCHOSS**

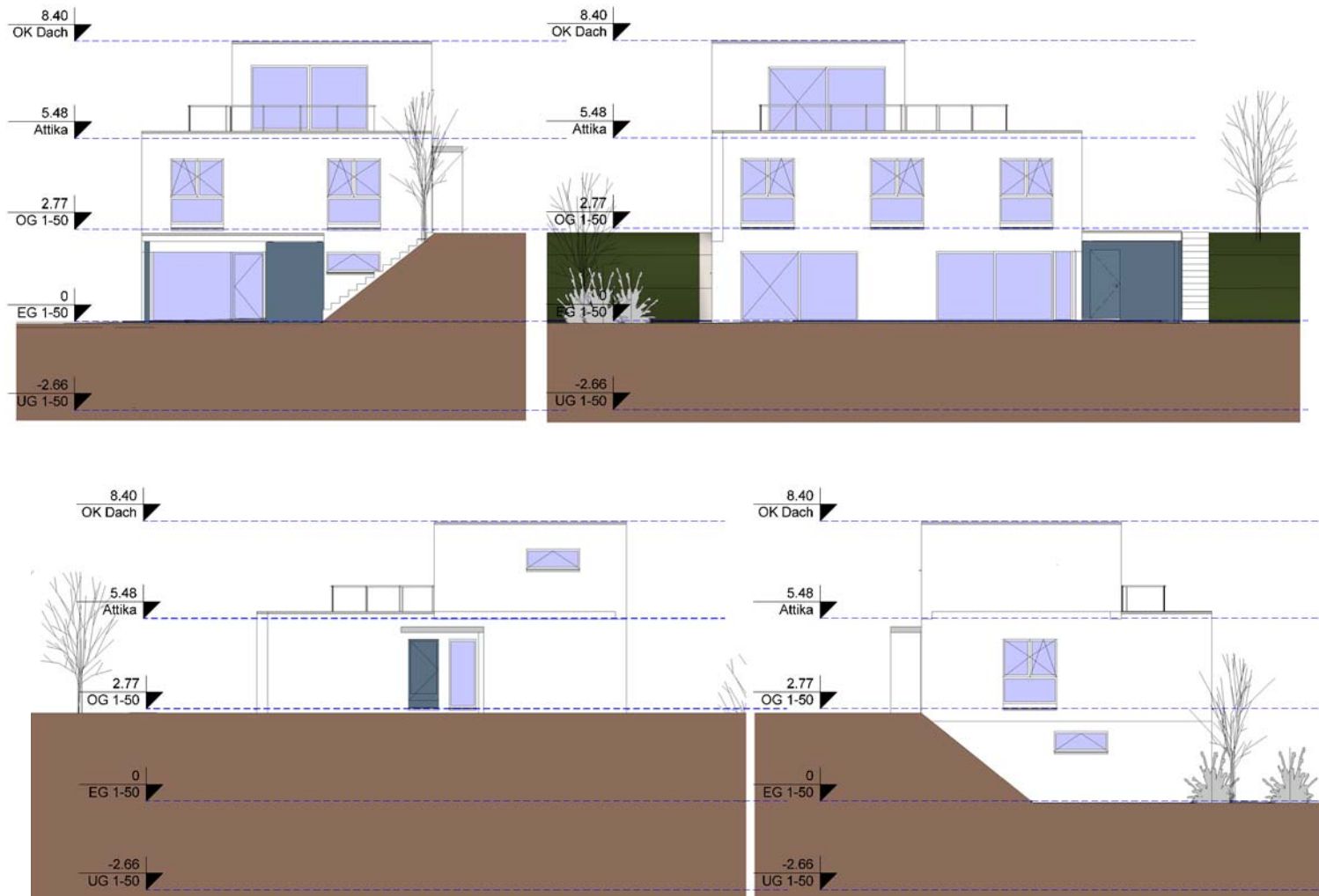


**OBERGESCHOSS**



**DACHGESCHOSS**

# Haustyp: JEANNETTE



Sie suchen ein preiswertes Wohnhaus in schweizer Qualität?

Wir können Ihnen eine Palette von verschiedenen Haustypen zum Festpreis anbieten.

Der Individualisierung der Häuser sind kaum Grenzen gesetzt und die Bauqualität steht bei uns zuoberst auf der Prioritätenliste!

Wir helfen Ihnen auch bei der Suche eines geeigneten Grundstückes. Fragen Sie uns, wir beraten Sie gerne.

Bauen mit uns und örtlichen Unternehmungen, Sie werden begeistert sein!



HÜSLERHAUS.CH  
GENERALUNTERNEHMUNG  
WYDENSTRASSE 1  
CH-5734 REINACH  
062 772 28 72

Ein Produkt der HÜSLER ARCHITEKTUR Reinach

Das Systemhaus zum Festpreis

**HÜSLERHAUS.CH**  
DAS SYSTEMHAUS MIT ARCHITEKTUR-STIL

